

Erratum

Erratum to the article:
Further support for the clades obtained by multiple molecular
phylogenies in the acanthomorph bush
[C. R. Biologies 328 (2005) 674–689]

Agnès Dettai, Guillaume Lecointre

UMR 7138 CNRS « Systématique, Adaptation, Évolution », département « Systématique et Évolution », Muséum national d'histoire naturelle,
56, rue Cuvier, case postale 26, 75231 Paris cedex 05, France

Available online 8 September 2005

The publisher would like to apologize for the following error in the article printing. The word *Lampris* at the bottom of Fig. 3 (10th line before the end) must read *Regalecus*. A corrected version of the figure is given in the following page.

Une erreur d'impression s'est glissée dans cet article. Le mot *Lampris* en bas de la Fig. 3 (10^e ligne avant la fin) aurait dû être *Regalecus*. Nous prions les auteurs ainsi que nos lecteurs de bien vouloir nous en excuser. Une version corrigée de la figure est donnée en page suivante.

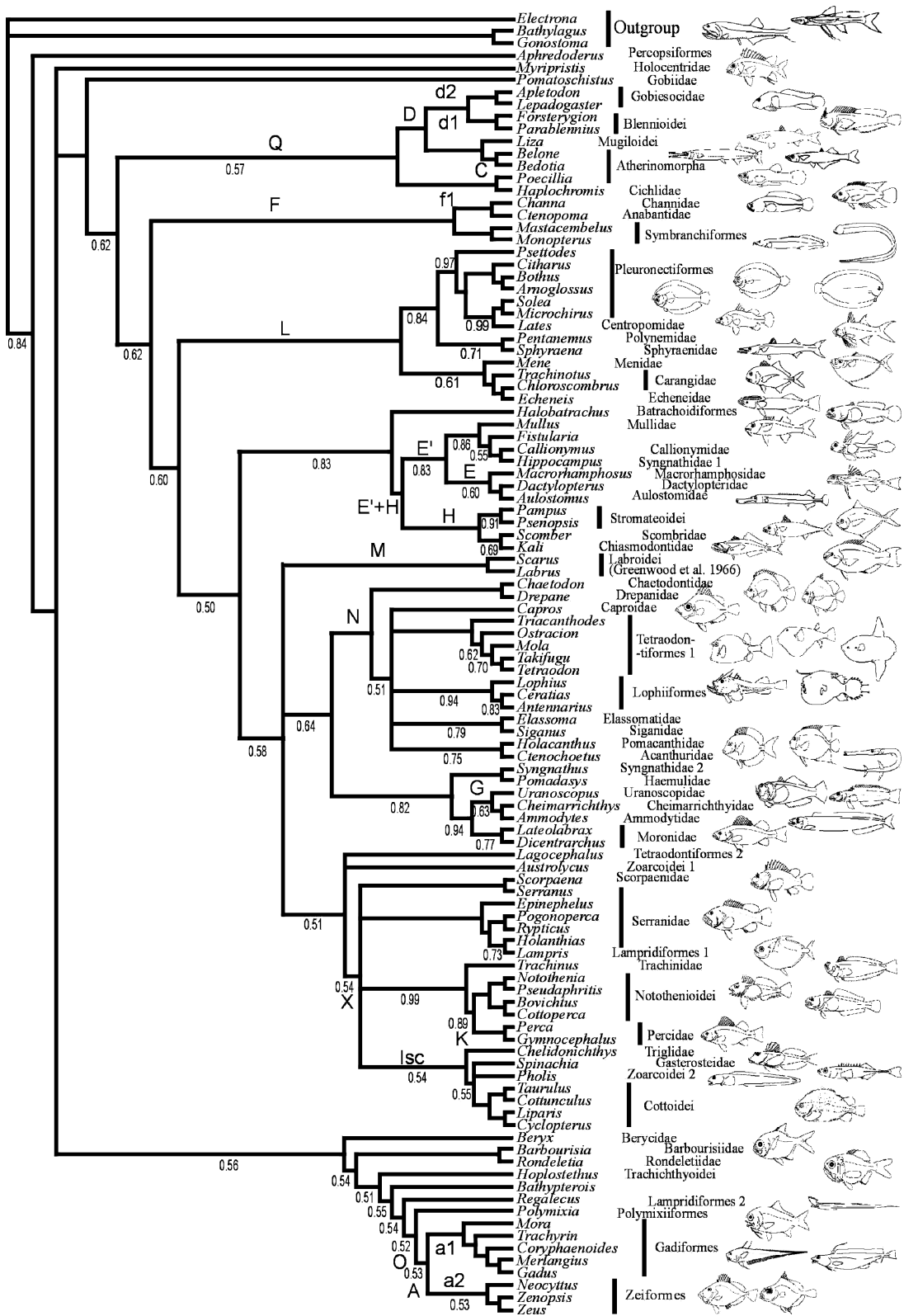


Fig. 3. The *Lampris* at the bottom of the tree ('Lampridiformes 2') is actually a Regalecus. The non-monophyly of the Lampridiformes is not reliable and may be due to the fact that these animals often have long branches in trees.